

“R/C car LED” řídicí systém

Děkujeme vám za zakoupení tohoto výrobku, který je jedním z nejuspěšnějších výrobků na R/C trhu. Je rádiem řízený, snadno nastavitelný a provozovatelný. Chcete-li dosáhnout ideálního efektu, přečtěte si pečlivě návod k obsluze. Doufáme, že vaše auto bude s pomocí našeho produktu vytvářet nádherné scénérie na trati.

Balení obsahuje:



5mm LED bílá 2x



5mm LED červená 1x



3mm LED oranžová 2x



Y-kabel 2x



3mm LED bílá 1x



LED řídicí deska

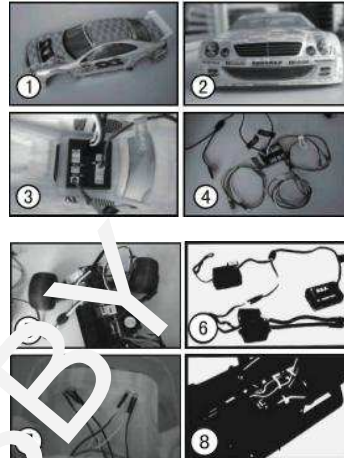


Příslušenství

Jak nainstalovat:

* Jako ukázka je použita "TAMIYA" 1/10 sedan.

1. Vyberte vhodnou karoserie.
2. Vyvrtejte díry pro LED na vhodné pozici karoserie. (Některé druhy aut mají již díry hotové, takže již nemusíte vrtat.)
3. Nalepte LED řídicí desku na vhodné místo v horní části karoserie.
4. Dejte LED světla do odpovídajících otvorů.
5. Propojte delší konec Y-kabelu s LED řídicí deskou (Channel1), dva kratší konce se servem řízení a přijímačem.
6. Propojte delší konec Y-kabelu s LED řídicí deskou (Channel2), dva kratší konce se servem plynu (regulátoru) a přijímačem.
7. Připevněte LED do otvorů na karoserii, aby jste zabránili jejich ztrátě.
8. Připevněte LED vodiče a Y-kabely za pomoci příslušenství. Vyvarujte se zasahování vodičů do prostoru točících se kol.
9. Zkontrolujte a ujistěte se, že jsou všechny vodiče nainstalovány správně.



Stavy LED

	● 100% jas		◐ 50% jas		● bliká		◐ nesvítí		Socket7		Socket8	
	Socket1	Socket2	Socket3	Socket4	Socket5	Socket6	on	off	on	off		
Stop	◐	⊗	⊗	◐	⊗	◐	⊗	●	⊗	●	⊗	●
Dopředu	●	●	◐	◐	⊗	◐	●	●	⊗	●	⊗	●
Vlevo	◐	⊗	◐	◐	⊗	◐	⊗	●	⊗	⊗	●	●
Vpravo	◐	⊗	◐	◐	⊗	◐	⊗	●	⊗	⊗	●	●
Brzda	◐	⊗	⊗	⊗	⊗	●	⊗	●	●	●	●	●
Zpátečka	◐	⊗	⊗	⊗	●	◐	⊗	●	⊗	●	●	●

Standardní zapojení:

Socket 1: Přední spodní světlo

Socket 2: Přední horní světlo

Socket 3: Levé směrové světlo

Socket 4: Pravé směrové světlo

Socket 5: Zpětné světlo

Socket 6: Brzdové světlo

Socket 7: stav OFF / vždy svítí
stav ON / stejně jako Socket 2

Socket 8: stav OFF / vždy svítí
stav ON / stejně jako Socket 6

Channel 1: Použijte Y-kabel pro propojení serva řízení a přijímače s LED řídicí deskou.

Channel 2: Použijte Y-kabel pro propojení serva plynu (regulátoru) a přijímače s LED řídicí deskou.

REV1: RC CH1 Reverzace signálu řízení

REV2: RC CH2 Reverzace signálu plynu

